

LEGENDA ATTIVITA'

COMMERCIO FISSO

- Alimentare
- Non Alimentare
- Farmacia
- Tabacchi
- Distributore di carburante
- Edicola
- Pubblici Esercizi
- Altre Attività di P.S.
- Estetista
- Acconciatore

AREE DI INSEDIAMENTO COMMERCIALE

SISTEMI COMMERCIALI LINEARI:

- VIE CENTRALI
- ASSI DI ATTRAVERSAMENTO

SISTEMI COMMERCIALI AREALI:

PROGRAMMATI:

- PER GRANDI STRUTTURE
- PER MEDIE STRUTTURE > 700 m²
- AREE MERCATALI

CONSOLIDATI:

- ADDENSAMENTI > 150 m²

AREE A PRESENZA COMMERCIALE NON ADDENSATA:

AREE TENDENZIALMENTE NON COMMERCIALI

- AREE PRODUTTIVE, AGRICOLE A DESTINAZ. PUBBLICA E PER SERVIZI TECNOLOGICI

Limite Comunale

COMUNE DI LOMAZZO
PROVINCIA DI COMO

Individuazione del sistema commerciale comunale 2007

VARIANTE DI AGGIORNAMENTO DEL P.D. PER LA NOMINATA NAZIONALE E REGIONALE PER IL COMMERCIO DEL 1990 (L.R. 14/88) IN RELAZIONE DISPOSIZIONI NORMATIVE E ATTUALI

TAV. 2

Scala 1:5.000

PUC 2.644

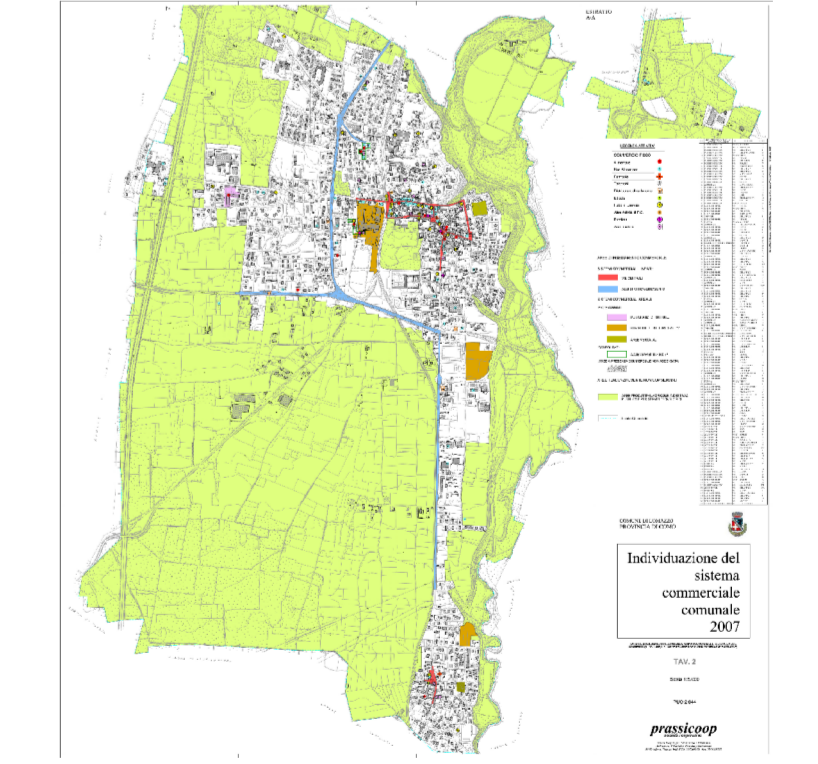
prassicoop
società cooperativa

Società Integrata per gli Immobili e gli Servizi
Architettura, Urbanistica, Geomatica, Geologia, Ingegneria
20139 Milano, Viale da Melegnano 7 Tel. 02/7604991 Fax 02/7609912

COMUNE DI LOMAZZO Provincia di Como

PIANO DI GOVERNO DEL TERRITORIO ai sensi della Legge Regionale per il Governo del Territorio del 11/03/2005 n°12

DOCUMENTO DI PIANO



Oggetto: LOCALIZZAZIONE ESERCIZI COMMERCIALI (ESTRATTO TAV. 2 PIANO DEL COMMERCIO 2007) MODIFICATA A SEGUITO DELLE CONTRODEDUZIONI

Progetto	Sindaco	Segretario Comunale:
B.C.G. ASSOCIATI	Giovanni Rusconi	Marina Bellegotti
Massimo Giuliani		
Collaboratori	Studio Geologico	
Marco Cavallotti	Vittorio Bruno	
Federica Randò		
Rosaria Verardi		Ufficio Edilizia Privata ed Urbanistica (responsabile)
Marta Zuzzaro	P.U.G.S.S	
Valutazione Ambientale Strategica	Luca Marletta	Guido Ceruti
N.Q.A. Srl		

Scala: Data: Tavola:

VARIE Dicembre, 2012 **A.14**